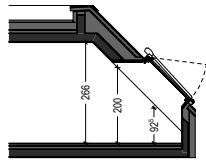
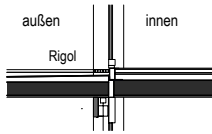
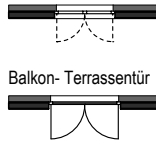


Schnitt durch Balkon-Terrassentür



Schnitt durch Schrägdach

Fenster

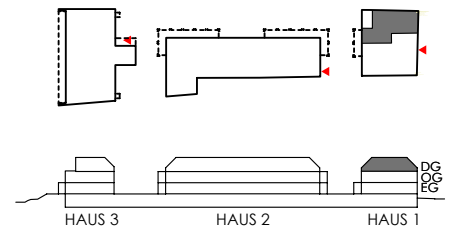


Balkon-Terrassentür

TOP 1/06 _ DG			3 Zimmer
	Raum	Bodenbelag	Fläche / m <sup>2</sup>
01	Wohnküche	Parkett	38,28
02	Zimmer 1	Parkett	18,00
03	Zimmer 2	Parkett	12,64
04	Abstellraum	Feinst.zg.	6,21
05	WC	Feinst.zg.	1,82
06	Bad	Feinst.zg.	4,78
<b>Wohnnutzfläche gesamt</b>			<b>81,73</b>
07	Balkon	Betonstein	8,44

- Kühlschrank
- Herd, Backrohr, Dunstabzug
- Geschirrspüler
- Spüle
- Waschmaschine

- DU Dusche
- P Parapet
- SF Stehflügel
- RR Regenrohr
- PT Putztür
- außenliegender Sonnenschutz
- Wohnungsstation und FBH-Verteiler



Dieser Plan ist zum Anfertigen von Einbaumöbel nicht geeignet, die Naturmaße sind vor Ort zu nehmen. Flächentoleranz +/- 2%, vorbehaltlich Maßabweichungen. Durch Kopieren dieses Planes können sich Maßstab und Proportionen verändern. Statische, haustechnische, bauphysikalische Details sind nicht Inhalt dieses Planes. Die im Plan eingezeichneten Möbel und Einrichtungsgenstände dienen zu Musterrastzwecken und sind nicht Teil der Grundausrüstung. Küchenanschlüsse werden laut Vorlage installiert, die Küchenmöbel und Geräte sind aber nicht Teil der Grundausrüstung. Details zu Installation sowie Ausstattung sind der Bau- und Ausstattungsbeschreibung zu entnehmen. Generell bleiben technische Änderungen vorbehalten. Die Türe sind mit Durchgangslichte, die Fenster mit Architekturlichte angegeben.

ARCHITEKT <b>K/A/D</b> KUTSCHERA ARCHITEKTUR + DESIGN	BAUTRÄGER <b>VIENNA ESTATE</b> Immobilien AG	PLAN <b>VERKAUFSPLAN</b> Wohnen am Kirchenplatz Vösendorf, Ortsstraße 90a	MASSTAB 1:100 ERSTELLT 05.10.2018	<b>TOP 1/06</b> INDEX 8
--	---	--	--	-------------------------------