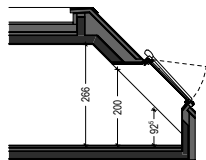
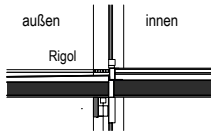
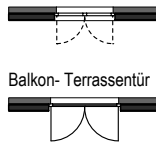


Schnitt durch Balkon-Terrassentür



Schnitt durch Schrägdach

Fenster

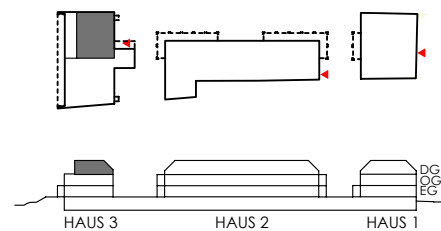


- Kühlschrank
- Herd, Backrohr, Dunstabzug
- Geschirrspüler
- Spüle
- Waschmaschine

- DU Dusche
- P Parapet
- SF Stehflügel
- RR Regenrohr
- PT Putztür
- außenliegender Sonnenschutz
- Wohnungstation und FBH-Verteiler

TOP 3/05 _ DG			4 Zimmer
	Raum	Bodenbelag	Fläche / m²
01	Wohnküche	Parkett	41,18
02	Zimmer 1	Parkett	12,95
03	Zimmer 2	Parkett	13,57
04	Zimmer 3	Parkett	12,30
05	Schrankraum	Parkett	5,01
06	Diele	Parkett	4,45
07	Vorraum	Parkett	4,84
08	WC	Feinst.zg.	1,56
09	Bad	Feinst.zg.	7,07
10	Abstellraum	Feinst.zg.	2,20
Wohnnutzfläche gesamt			105,13
11	Terrasse	Betonstein	31,16

Dieser Plan ist zum Anfertigen von Einbaumöbel nicht geeignet, die Naturmaße sind vor Ort zu nehmen. Flächentoleranz +/- 2%, vorbehaltlich Maßabweichungen. Durch Kopieren dieses Planes können sich Maßstab und Proportionen verändern. Statische, haustechnische, bauphysikalische Details sind nicht Inhalt dieses Planes. Die im Plan eingezeichneten Möbel und Einrichtungsgegenstände dienen zu Musterrastungs zwecken und sind nicht Teil der Grundausrüstung. Küchenanschlüsse werden laut Vorlage installiert, die Küchenmöbel und Geräte sind aber nicht Teil der Grundausrüstung. Details zu Installation sowie Ausrüstung sind der Bau- und Ausrüstungsbeschreibung zu entnehmen. Generell bleiben technische Änderungen vorbehalten. Die Türe sind mit Durchgangslichte, die Fenster mit Architekturlichte angegeben.



ARCHITEKT	BAUTRÄGER	PLAN	MASSTAB	TOP 3/05	
K/A/D KUTSCHERA ARCHITEKTUR + DESIGN	VIENNA ESTATE Immobilien AG	VERKAUFSPLAN Wohnen am Kirchenplatz Vösendorf, Ortsstraße 90a	1:100		
			ERSTELLT	INDEX	
			05.10.2018	8	

Die Inhalte dieser Seiten sind geistiges Eigentum der K/A/D – ZT-GmbH und urheberrechtlich geschützt. Die Modifikation und/oder Vervielfältigung des Inhalts dieser Seiten, sowie die Weitergabe an Dritte und/oder anderwärtige Verwendung sind nur mit ausdrücklicher Zustimmung der K/A/D – ZT-GmbH gestattet.