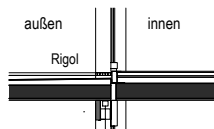
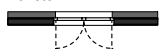


Schnitt durch Balkon-Terrassentür



Fenster



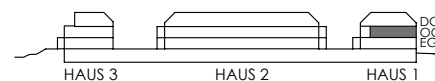
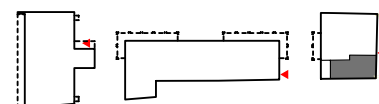
Balkon-Terrassentür



	Kühlschrank
	Herd, Backrohr, Dunstabzug
	Geschirrspüler
	Spüle
	Waschmaschine
DU	Dusche
P	Parapet
SF	Stehflügel
RR	Regenrohr
PT	Putztür
	außenliegender Sonnenschutz
	Wohnungsstation und FBH-Verteiler



TOP 1/02 _ OG		2 Zimmer	
	Raum	Bodenbelag	Fläche / m²
01	Wohnküche	Parkett	27,61
02	Zimmer	Parkett	14,14
03	Vorraum	Parkett	3,83
04	WC	Feinst.zg.	1,68
05	Abstellraum	Feinst.zg.	1,59
06	Bad	Feinst.zg.	5,23
<b>Wohnnutzfläche gesamt</b>			<b>54,08</b>
07	Loggia	Betonstein	8,21



Dieser Plan ist zum Anfertigen von Einbaumöbel nicht geeignet, die Naturmaße sind vor Ort zu nehmen. Flächentoleranz +/- 2%, vorbehaltlich Maßabweichungen. Durch Kopieren dieses Planes können sich Maßstab und Proportionen verändern. Statische, haustechnische, bauphysikalische Details sind nicht Inhalt dieses Planes. Die im Plan eingezeichneten Möbel und Einrichtungsgegenstände dienen zu Musterrastzwecken und sind nicht Teil der Grundausrüstung. Küchenanschlüsse werden laut Vorlage installiert, die Küchenmöbel und Geräte sind aber nicht Teil der Grundausrüstung. Details zu Installation sowie Ausstattung sind der Bau- und Ausstattungsbeschreibung zu entnehmen. Generell bleiben technische Änderungen vorbehalten. Die Türen sind mit Durchgangslichte, die Fenster mit Architekturlichte angegeben.

ARCHITEKT	BAUTRÄGER	PLAN	MASSTAB	<b>TOP 1/02</b>
KUTSCHERA ARCHITEKTUR + DESIGN	VIENNA ESTATE Immobilien AG	<b>VERKAUFSPLAN</b> Wohnen am Kirchenplatz Vösendorf, Ortsstraße 90a	1:100	
			ERSTELLT	INDEX
			05.10.2018	9

Die Inhalte dieser Seiten sind geistiges Eigentum der K/A/D - ZT-GmbH und urheberrechtlich geschützt. Die Modifikation und/oder Vervielfältigung des Inhalts dieser Seiten, sowie die Weitergabe an Dritte und/oder anderwärtige Verwendung sind nur mit ausdrücklicher Zustimmung der K/A/D - ZT-GmbH gestattet.