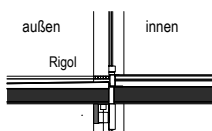


Schnitt durch Balkon-Terrassentür



Fenster



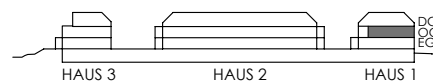
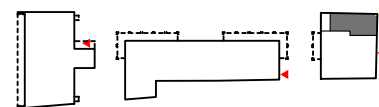
Balkon-Terrassentür



- Kühlschrank
- Herd, Backrohr, Dunstabzug
- Geschirrspüler
- Spüle
- Waschmaschine
- DU Dusche
- P Parapet
- SF Stehflügel
- RR Regenrohr
- PT Putztür
- außenliegender Sonnenschutz
- Wohnungsstation und FBH-Verteiler



| TOP 1/04 _ OG | | | 2 Zimmer |
|------------------------------|-------------|------------|--------------|
| | Raum | Bodenbelag | Fläche / m² |
| 01 | Wohnküche | Parkett | 28,08 |
| 02 | Zimmer | Parkett | 13,67 |
| 03 | Vorraum | Parkett | 5,10 |
| 04 | WC | Feinst.zg. | 1,88 |
| 05 | Abstellraum | Feinst.zg. | 1,59 |
| 06 | Bad | Feinst.zg. | 5,19 |
| Wohnnutzfläche gesamt | | | 55,51 |
| 07 | Loggia | Betonstein | 8,44 |



Dieser Plan ist zum Anfertigen von Einbaumöbel nicht geeignet, die Naturmaße sind vor Ort zu nehmen.
 Flächentoleranz +/- 2%, vorbehaltlich Maßabweichungen.
 Durch Kopieren dieses Planes können sich Maßstab und Proportionen verändern.
 Statische, haustechnische, bauphysikalische Details sind nicht Inhalt dieses Planes.
 Die im Plan eingezeichneten Möbel und Einrichtungsgegenstände dienen zu Musterrastungs zwecken
 und sind nicht Teil der Grundausrüstung. Küchenanschlüsse werden laut Vorlage installiert,
 die Küchenmöbel und Geräte sind aber nicht Teil der Grundausrüstung.
 Details zu Installation sowie Ausrüstung sind der Bau- und Ausrüstungsbeschreibung zu entnehmen.
 Generell bleiben technische Änderungen vorbehalten.
 Die Türe sind mit Durchgangslichte, die Fenster mit Architekturlichte angegeben.

| | | | | |
|---|--------------------------------|--|------------|-----------------|
| ARCHITEKT | BAUTRÄGER | PLAN | MASSTAB | TOP 1/04 |
| K/A/D KUTSCHERA ARCHITEKTUR + DESIGN | VIENNA ESTATE Immobilien AG | VERKAUFSPLAN Wohnen am Kirchenplatz Vösendorf, Ortsstraße 90a | 1:100 | |
| | | | ERSTELLT | INDEX |
| | | | 05.10.2018 | 8 |