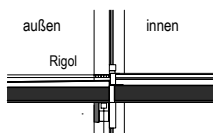




Schnitt durch Balkon-Terrassentür




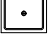





Fenster



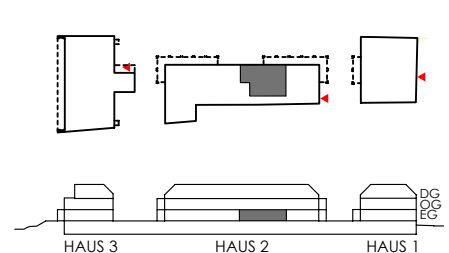
Balkon-Terrassentür



-  Kühlschrank
-  Herd, Backrohr, Dunstabzug
-  Geschirrspüler
-  Spüle
-  Waschmaschine
- DU Dusche
- P Parapet
- SF Stehflügel
- RR Regenrohr
- PT Putztür
-  außenliegender Sonnenschutz
-  Wohnungsstation und FBH-Verteiler

TOP 2/02 _ EG		3 Zimmer	
	Raum	Bodenbelag	Fläche / m²
01	Wohnküche	Parkett	29,16
02	Zimmer 1	Parkett	15,33
03	Zimmer 2	Parkett	12,06
04	Vorraum	Parkett	10,64
05	WC	Feinst.zg.	1,66
06	Bad	Feinst.zg.	6,50
07	Abst.-R.	Feinst.zg.	3,71
<b>Wohnnutzfläche gesamt</b>			<b>79,06</b>
08	Terrasse	Betonstein	12,92
09	Garten	Rasen	52,87

Dieser Plan ist zum Anfertigen von Einbaumöbel nicht geeignet, die Naturmaße sind vor Ort zu nehmen. Flächentoleranz +/- 2%, vorbehaltlich Maßabweichungen. Durch Kopieren dieses Planes können sich Maßstab und Proportionen verändern. Statische, haustechnische, bauphysikalische Details sind nicht Inhalt dieses Planes. Die im Plan eingezeichneten Möbel und Einrichtungsgegenstände dienen zu Musterrastungs zwecken und sind nicht Teil der Grundausrüstung. Küchenanschlüsse werden laut Vorlage installiert, die Küchenmöbel und Geräte sind aber nicht Teil der Grundausrüstung. Details zu Installation sowie Ausstattung sind der Bau- und Ausstattungsbeschreibung zu entnehmen. Generell bleiben technische Änderungen vorbehalten. Die Türe sind mit Durchgangslichte, die Fenster mit Architekturlichte angegeben.



<b>ARCHITEKT</b>  <b>K/A/D</b> KUTSCHERA ARCHITEKTUR + DESIGN	<b>BAUTRÄGER</b>  <b>VIENNA ESTATE</b> Immobilien AG	<b>PLAN</b>  <b>VERKAUFSPLAN</b> Wohnen am Kirchenplatz Vösendorf, Ortsstraße 90a	<b>MASSTAB</b> 1:100	<b>TOP 2/02</b>
			<b>ERSTELLT</b> 05.10.2018	<b>INDEX</b> 10