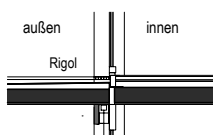


Schnitt durch Balkon-Terrassentür

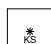



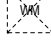
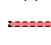



Fenster



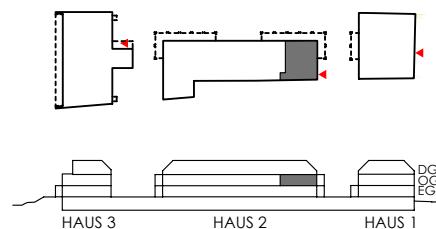
Balkon- Terrassentür



-  Kühlschrank
-  Herd, Backrohr, Dunstabzug
-  Geschirrspüler
-  Spüle
-  Waschmaschine
- DU Dusche
- P Parapet
- SF Stehflügel
- RR Regenrohr
- PT Putztür
-  außenliegender Sonnenschutz
-  Wohnungsstation und FBH-Verteiler



| TOP 2/05 _ OG | | | 3 Zimmer |
|------------------------------|-------------|-------------|--------------|
| Raum | Bodenbelag | Fläche / m² | |
| 01 | Wohnküche | Parkett | 27,13 |
| 02 | Zimmer 1 | Parkett | 14,13 |
| 03 | Zimmer 2 | Parkett | 12,69 |
| 04 | Vorraum | Parkett | 12,57 |
| 05 | WC | Feinst.zg. | 1,57 |
| 06 | Bad | Feinst.zg. | 5,14 |
| 07 | Abstellraum | Feinst.zg. | 1,95 |
| Wohnnutzfläche gesamt | | | 75,18 |
| 08 | Balkon | Betonstein | 30,60 |



Dieser Plan ist zum Anfertigen von Einbaumöbel nicht geeignet, die Naturmaße sind vor Ort zu nehmen. Flächentoleranz +/- 2%, vorbehaltlich Maßabweichungen. Durch Kopieren dieses Planes können sich Maßstab und Proportionen verändern. Statische, haustechnische, bauphysikalische Details sind nicht Inhalt dieses Planes. Die im Plan eingezeichneten Möbel und Einrichtungsgegenstände dienen zu Musterrastungs zwecken und sind nicht Teil der Grundausrüstung. Küchenanschlüsse werden laut Vorlage installiert, die Küchenmöbel und Geräte sind aber nicht Teil der Grundausrüstung. Details zu Installation sowie Ausrüstung sind der Bau- und Ausrüstungsbeschreibung zu entnehmen. Generell bleiben technische Änderungen vorbehalten. Die Türen sind mit Durchgangslichte, die Fenster mit Architekturlichte angegeben.

| | | | | |
|---|------------------------------------|--|------------|-----------------|
| ARCHITEKT | BAUTRÄGER | PLAN | MASSSTAB | TOP 2/05 |
| K/A/D KUTSCHERA ARCHITEKTUR + DESIGN | VIENNA ESTATE Immobilien AG | VERKAUFSPLAN Wohnen am Kirchenplatz Vösendorf, Ortsstraße 90a | 1:100 | |
| | | | ERSTELLT | INDEX |
| | | | 05.10.2018 | 8 |

Die Inhalte dieser Seiten sind geistiges Eigentum der K/A/D – ZT-GmbH und urheberrechtlich geschützt. Die Modifikation und/oder Vervielfältigung des Inhalts dieser Seiten, sowie die Weitergabe an Dritte und/oder anderwärtige Verwendung sind nur mit ausdrücklicher Zustimmung der K/A/D – ZT-GmbH gestattet.