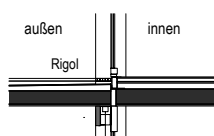




Schnitt durch Balkon-Terrassentür



Fenster



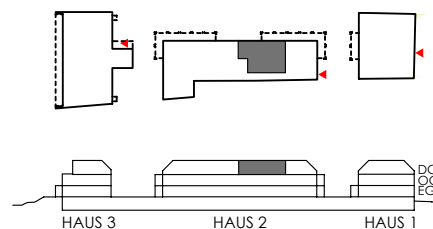
Balkon-Terrassentür



	Kühlschrank
	Herd, Backrohr, Dunstabzug
	Geschirrspüler
	Spüle
	Waschmaschine
DU	Dusche
P	Parapet
SF	Stehflügel
RR	Regenrohr
PT	Putztür
	außenliegender Sonnenschutz
	Wohnungsstation und FBH-Verteiler



TOP2/10_DG			3 Zimmer
	Raum	Bodenbelag	Fläche / m2
1	Wohnraum	Parkett	28,2
2	Zimmer 1	Parkett	14,67
3	Zimmer 2	Parkett	10,64
4	Vorraum	Parkett	14,82
5	WC	Feinst.zg.	3,7
6	Bad	Feinst.zg.	6,55
Wohnnutzfläche gesamt			78,58
7	Balkon	Betonstein	14,02



Dieser Plan ist zum Anfertigen von Einbaumöbel nicht geeignet, die Naturmaße sind vor Ort zu nehmen. Flächentoleranz +/- 2%, vorbehaltlich Maßabweichungen. Durch Kopieren dieses Planes können sich Maßstab und Proportionen verändern. Statische, haustechnische, bauphysikalische Details sind nicht Inhalt dieses Planes. Die im Plan eingezeichneten Möbel und Einrichtungsgegenstände dienen zu Musterrastzwecken und sind nicht Teil der Grundausrüstung. Küchenanschlüsse werden laut Vorlage installiert, die Küchenmöbel und Geräte sind aber nicht Teil der Grundausrüstung. Details zu Installation sowie Ausstattung sind der Bau- und Ausstattungsbeschreibung zu entnehmen. Generell bleiben technische Änderungen vorbehalten. Die Türen sind mit Durchgangslichte, die Fenster mit Architekturlichte angegeben.

ARCHITEKT K/A/D KUTSCHERA ARCHITEKTUR + DESIGN	BAUTRÄGER VIENNA ESTATE Immobilien AG	PLAN VERKAUFSPLAN Wohnen am Kirchenplatz Vösendorf, Ortsstraße 90a	MASSTAB 1:100 ERSTELLT 05.10.2018	TOP 2/10 INDEX 8
--	---	--	--	-------------------------------

Die Inhalte dieser Seiten sind geistiges Eigentum der K/A/D – ZT-GmbH und urheberrechtlich geschützt. Die Modifikation und/oder Vervielfältigung des Inhalts dieser Seiten, sowie die Weitergabe an Dritte und/oder anderwärtige Verwendung sind nur mit ausdrücklicher Zustimmung der K/A/D – ZT-GmbH gestattet.