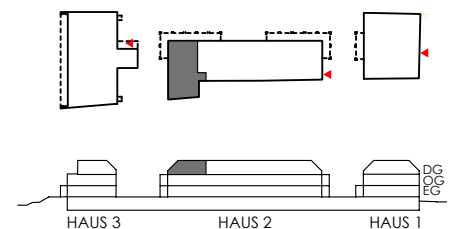
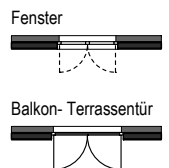
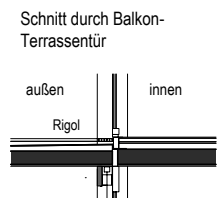
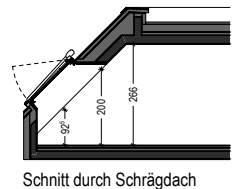


TOP 2/12 _ DG			4 Zimmer
	Raum	Bodenbelag	Fläche / m ²
01	Wohnküche	Parkett	32,19
02	Zimmer 1	Parkett	11,76
03	Zimmer 2	Parkett	11,76
04	Zimmer 3	Parkett	18,93
05	Vorraum	Parkett	14,59
06	WC	Feinst.zg.	2,19
07	Bad	Feinst.zg.	4,59
08	Bad	Feinst.zg.	4,78
09	Abstellraum	Feinst.zg.	1,72
Wohnnutzfläche gesamt			102,51
10	Balkon	Betonstein	29,57



- Kühlschrank
- Herd, Backrohr, Dunstabzug
- Geschirrspüler
- Spüle
- Waschmaschine
- DU Dusche
- P Parapet
- SF Stehflügel
- RR Regenrohr
- PT Putztür
- außenliegender Sonnenschutz
- Wohnungsstation und FBH-Verteiler



Dieser Plan ist zum Anfertigen von Einbaumöbel nicht geeignet, die Naturmaße sind vor Ort zu nehmen.
 Flächentoleranz +/- 2%, vorbehaltlich Maßabweichungen.
 Durch Kopieren dieses Planes können sich Maßstab und Proportionen verändern.
 Statische, haustechnische, bauphysikalische Details sind nicht Inhalt dieses Planes.
 Die im Plan eingezeichneten Möbel und Einrichtungsgegenstände dienen zu Musterrastzwecken und sind nicht Teil der Grundausrüstung. Küchenanschlüsse werden laut Vorlage installiert, die Küchenmöbel und Geräte sind aber nicht Teil der Grundausrüstung.
 Details zu Installation sowie Ausstattung sind der Bau- und Ausstattungsbeschreibung zu entnehmen.
 Generell bleiben technische Änderungen vorbehalten.
 Die Türe sind mit Durchgangslichte, die Fenster mit Architekturlichte angegeben.

ARCHITEKT	BAUTRÄGER	PLAN	MASSSTAB	TOP 2/12
K/A/D KUTSCHERA ARCHITEKTUR + DESIGN	VIENNA ESTATE Immobilien AG	VERKAUFSPLAN Wohnen am Kirchenplatz Vösendorf, Ortsstraße 90a	1:100	
			ERSTELLT	INDEX
			05.10.2018	9

Die Inhalte dieser Seiten sind geistiges Eigentum der K/A/D - ZT-GmbH und urheberrechtlich geschützt. Die Modifikation und/oder Vervielfältigung des Inhalts dieser Seiten, sowie die Weitergabe an Dritte und/oder anderwärtige Verwendung sind nur mit ausdrücklicher Zustimmung der K/A/D - ZT-GmbH gestattet.