

Nutzflächen	
AR	1.95 m²
Bad	5.87 m²
Küche	6.86 m²
Speise	0.85 m²
Vorr.	12.80 m²
WC	1.67 m²
Wohnraum	31.43 m²
Zimmer	16.32 m²
Zimmer	14.44 m²
Zimmer	10.87 m²
	103.06 m²

Freiflächen	
Balkon	9.63 m²

04



Wohnungsstation
(Heizung/Warmwasser)



außenliegender Sonnenschutz



innenliegender Sonnenschutz



Raumhöhe 1,5m



Raumhöhe 2,0m

DKF

Drehkippfenster

DF

Drehfenster

FIX

Fenster Fixverglasung

FPH

Fertigparapethöhe

VK

Vorderkante

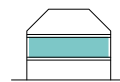
DFF

Dachflächenfenster

DS

Dachschräge

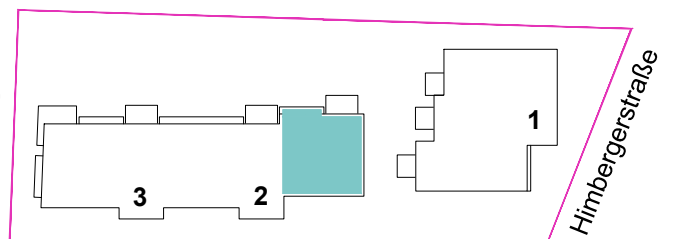
Dieser Plan ist zum Anfertigen von Einbaumöbeln nicht geeignet, die Naturmaße sind vor Ort zu nehmen. Flächentoleranz +/- 2%, vorbehaltlich Maßabweichungen. Durch Kopieren dieses Planes können sich Maßstab und Proportionen verändern. Statische, haustechnische, bauphysikalische Details sind nicht Inhalt dieses Planes. Die im Plan eingezeichneten Möbel und Einrichtungsgegenstände dienen zu Demonstrationen und sind nicht Teil der Grundausstattung. Küchenanschlüsse werden laut Vorlage installiert, sind aber nicht Teil der Grundausstattung. Details zu Installation sowie Ausstattung sind der Bau- und Ausstattungsbeschreibung zu entnehmen. Generell bleiben technische Änderungen vorbehalten.



Wohnung 04
(Türnr. 2/4)



Rustenfeldgasse



Himbergerstraße

ARCHITEKT HOLZBAUER & PARTNER ARCHITEKTEN <small>WILHELM HOLZBAUER FRITZ KAUFMANN EGON TÖRNER WOLFGANG VANEK</small> <small>ARBEITERGASSE 3 - 1050 WIEN</small> <small>www.holzbauer-partner.at</small>	BAUTRÄGER VIENNA ESTATE <i>Immobilien AG</i>	PLAN VERKAUFSPLAN Greenside Apartments Leopoldsdorf, Rustenfeldgasse 16	MASSSTAB 1 : 100 ERSTELLT 29.01.2018	INDEX TOP 04 60-AR-DT-WP- 04	- 0
---	--	---	---	--	-----